

# Invitation officielle aux préconsultations publiques



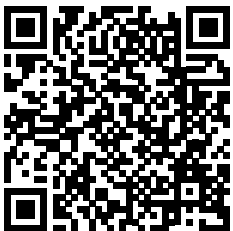
Projet d'agrandissement  
du lieu d'enfouissement  
technique de Terrebonne



COMPLEXE ENVIRO  
CONNEXIONS

3779, chemin des Quarante-Arpens  
Terrebonne (Québec) J6V 9T6

[complexenviroconnexions.com](http://complexenviroconnexions.com)



Inscrivez-vous !



# À votre service depuis plus de 35 ans

Le Complexe Enviro Connexions de Terrebonne offre des services intégrés en gestion des matières résiduelles solides non dangereuses, allant de la récupération au réemploi, à la valorisation et à l'élimination de celles-ci.

Les installations du Complexe Enviro Connexions jouent un rôle essentiel pour assurer une gestion environnementale et sécuritaire des matières résiduelles.

## Portrait de la situation actuelle

Au cours de l'année 2027, le lieu d'enfouissement technique (LET) du Complexe Enviro Connexions atteindra la capacité d'enfouissement autorisée par son décret ministériel en vigueur. Dans le but de continuer d'offrir ses services à la population ainsi qu'aux commerces et industries avoisinants, le Complexe Enviro Connexions a entamé la procédure d'autorisation environnementale du ministère de l'Environnement, de la Lutte contre les changements climatiques, de la Faune et des Parcs (MELCCFP), en déposant son avis de projet d'agrandissement, le 3 mars 2023.

## Notre objectif

Cette démarche vise à obtenir les autorisations gouvernementales nécessaires qui découlent de la Loi sur la qualité de l'environnement (LQE) afin de poursuivre des activités d'enfouissement sur de nouvelles zones, au sein de la propriété du Complexe Enviro Connexions.



# Nous souhaitons vous entendre

Pour les équipes du Complexe Enviro Connexions, la diffusion transparente et continue d'informations pertinentes relatives à ses activités auprès des citoyens et des acteurs socioéconomiques de la région constitue une priorité pour assurer l'amélioration de ses pratiques, et ainsi, favoriser une cohabitation harmonieuse avec son milieu environnant.

De façon constante depuis le début de l'exploitation de son LET, l'entreprise s'est montrée à l'écoute des gens de son milieu, ce qui l'a amenée à mettre en place et à améliorer plusieurs mesures d'atténuation et de suivi des impacts de ses activités.

Depuis le printemps 2022, l'équipe chargée du projet au Complexe Enviro Connexions mène des activités d'information et de préconsultation auprès de ses nombreuses parties prenantes, tels que les instances municipales et les acteurs et les groupes à vocation économique, sociale et environnementale.

# S'informer et participer en tant que citoyens



## Quand

- **Pour les résidents de Terrebonne et de Mascouche** : Le lundi, 23 octobre à 19 h
- **Pour les résidents de Repentigny et de Charlemagne** : Le mardi, 24 octobre à 19 h



## Horaire

- **17 h 15** Accueil des participants **pour la visite en autobus**
- **17 h 30** Visite commentée des installations du Complexe Enviro Connexions en autobus
- **18 h 30** Accueil des participants
- **19 h 00** Début de la séance d'informations et des échanges entre l'équipe du Complexe Enviro Connexions et les participants

## Quoi

**Deux soirées de préconsultations publiques** lors desquelles tous les détails sur le projet à l'étude vous seront présentés. L'objectif est de poursuivre le dialogue avec la population locale, recevoir les commentaires et les possibles préoccupations face aux différentes facettes du projet.

**FACULTATIF** Une **visite des installations**, en autobus, vous est proposée à **17 h 30**.



## Où

**Complexe Enviro Connexions** : 3779, chemin des Quarante-Arpens, Terrebonne, J6V 9T6



## S'inscrire

Afin de bien planifier cet événement, prière de vous **INSCRIRE** par l'un ou l'autre des moyens suivants :

- En scannant le **CODE QR**
- Sur la page : **[complexenviroconnexions.com/projet](https://complexenviroconnexions.com/projet)**
- Par téléphone : **(450) 987-6681**
- Par courriel : **[info@complexenviroconnexions.com](mailto:info@complexenviroconnexions.com)**



## Pour plus d'informations

Visitez [complexenviroconnexions.com](https://complexenviroconnexions.com) afin de :

- Découvrir d'autres façons de participer au processus ; (transmission de commentaires, visites du site du CEC, etc.)
- Obtenir des renseignements complémentaires sur le projet ;
- Obtenir les comptes rendus des rencontres du comité de vigilance.



## Bon à savoir

La réalisation de l'étude d'impact sur l'environnement pour le présent projet est encadrée par le ministère de l'Environnement, de la Lutte contre les changements climatiques, de la Faune et des Parcs (MELCCFP). Il est prévu que des consultations publiques soient tenues par le Bureau d'audiences publiques sur l'environnement (BAPE) vers la fin 2024.

## Un projet essentiel, résolument tourné vers l'avenir

La justification du projet du Complexe Enviro Connexions (CEC) s'appuie sur différentes études et analyses des besoins actuels et futurs pour l'élimination de déchets ultimes, dont le Plan métropolitain de gestion des matières résiduelles 2024-2031 (PMGMR), adopté par la Communauté métropolitaine de Montréal (CMM), conformément à la Politique québécoise de gestion des matières résiduelles.

Malgré les efforts et les progrès accomplis pour réduire et valoriser les matières résiduelles, le LET du Complexe Enviro Connexions s'avère une infrastructure indispensable pour répondre aux besoins futurs de la société.

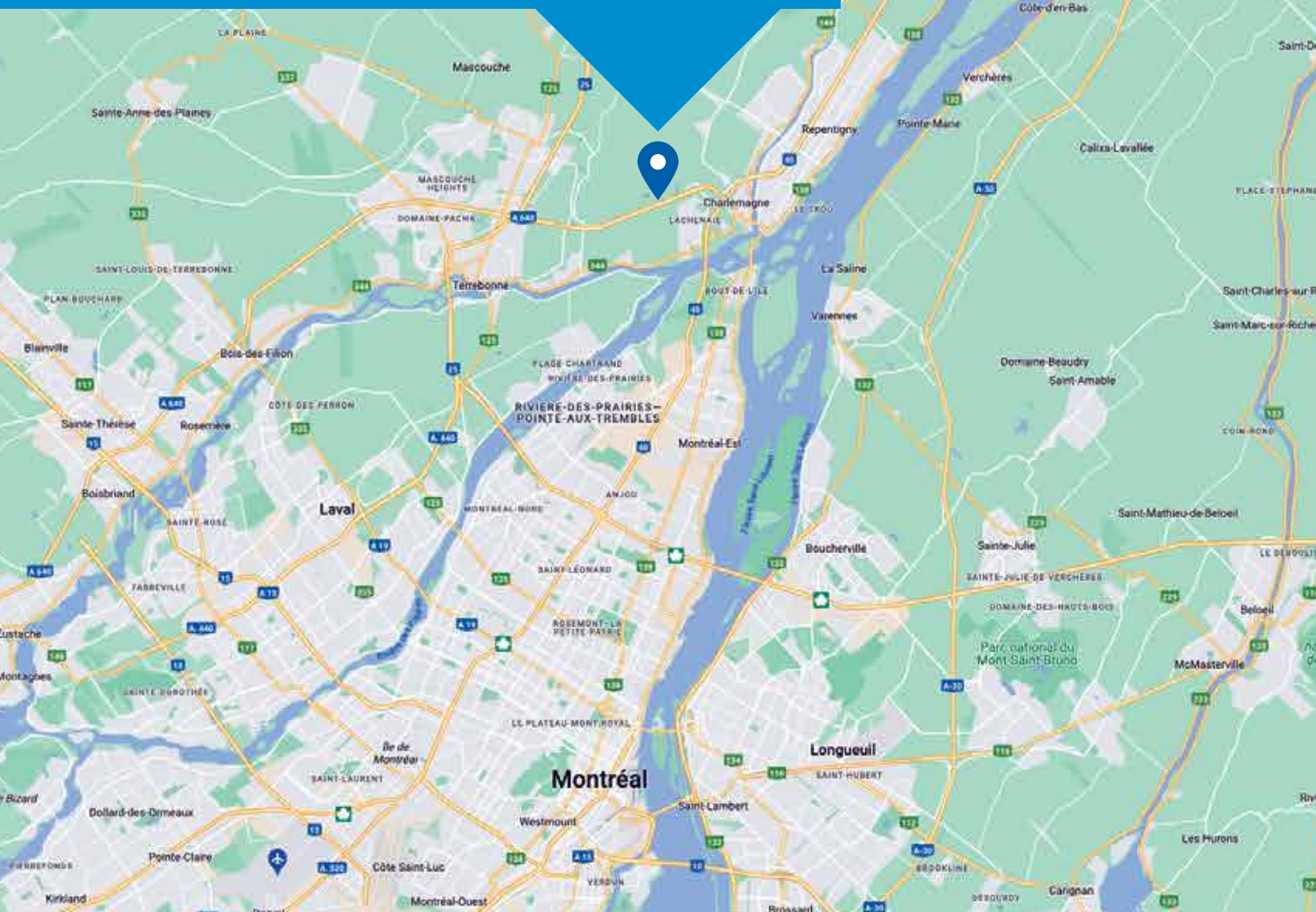
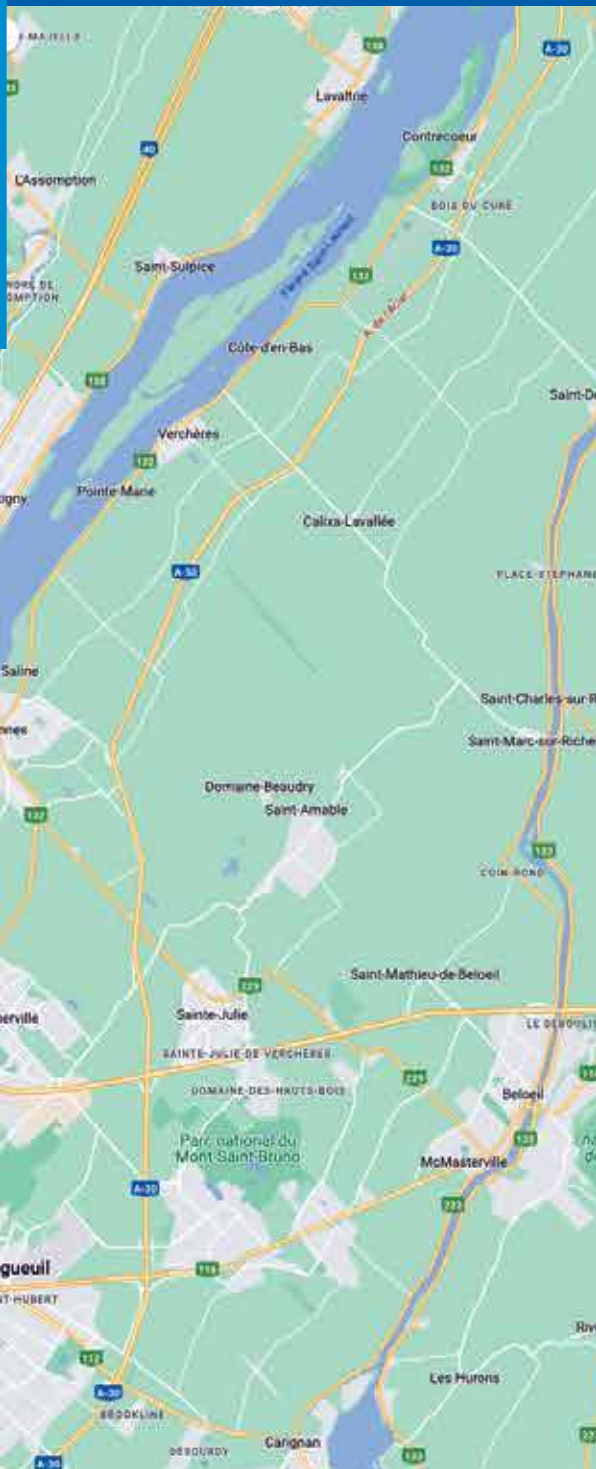
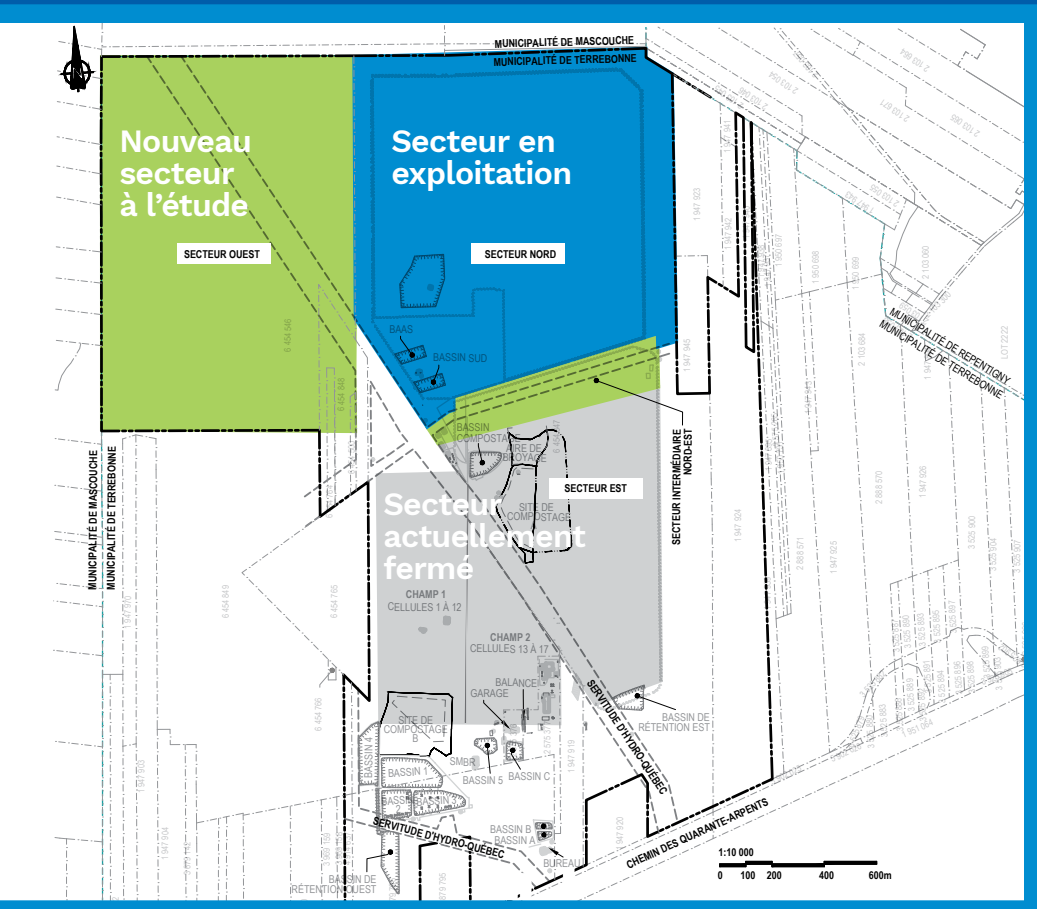
### Les avantages d'Enviro Connexions pour la réalisation du projet d'agrandissement :

- Un leadership et une expertise reconnus à travers l'Amérique du Nord ;
- La localisation du Complexe Enviro Connexions au sein de la communauté métropolitaine de Montréal (CMM) ;
- Les critères de conception et d'aménagement de la nouvelle zone, similaires aux zones d'exploitation actuelles ;
- La maîtrise des systèmes de protection environnementale performants et sécuritaires par les équipes en place.

En visant à prolonger la vie utile du LET au-delà de 2027, le Complexe Enviro Connexions assure être le mieux placé pour maintenir des services essentiels en gestion des matières résiduelles, de façon sécuritaire et dans le respect de l'environnement.

**Le LET est un espace  
sécuritaire pour  
le traitement des  
matières résiduelles,  
un service essentiel.**







# COMPLEXE ENVIRO CONNEXIONS

**Tourné vers l'avenir**



100%

PCF



PERMANENT